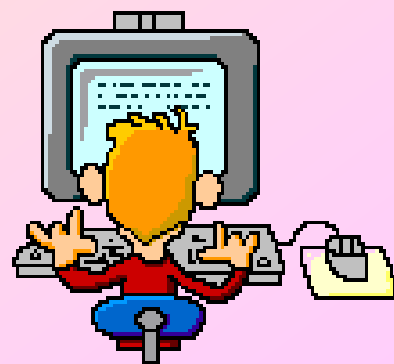


中華基督教會協和小學（長沙灣）

小六自行報考(2025-26)



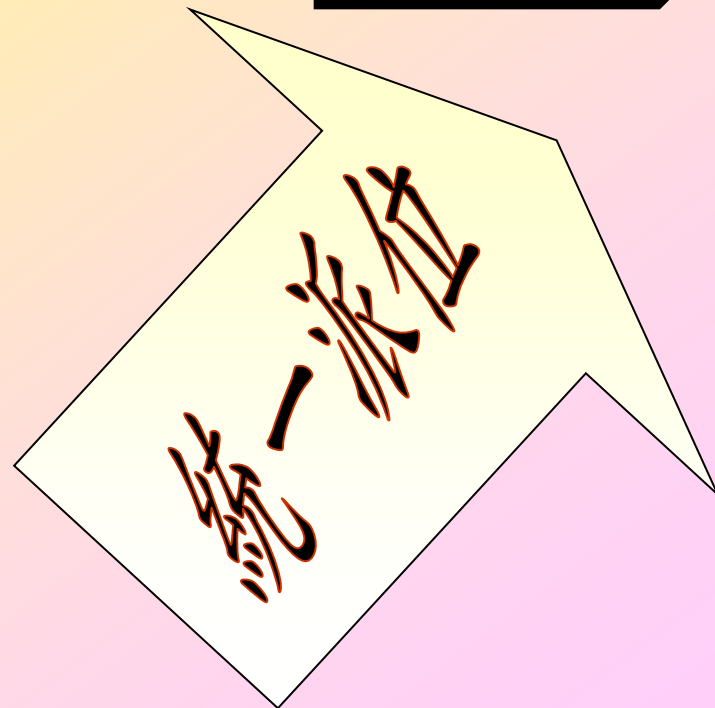
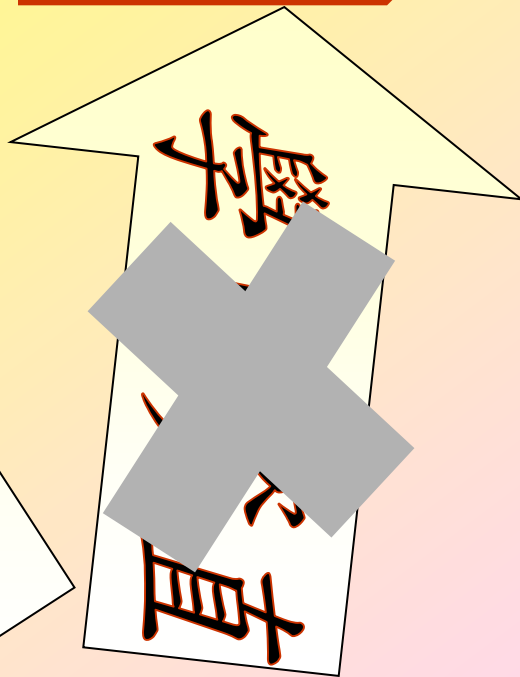
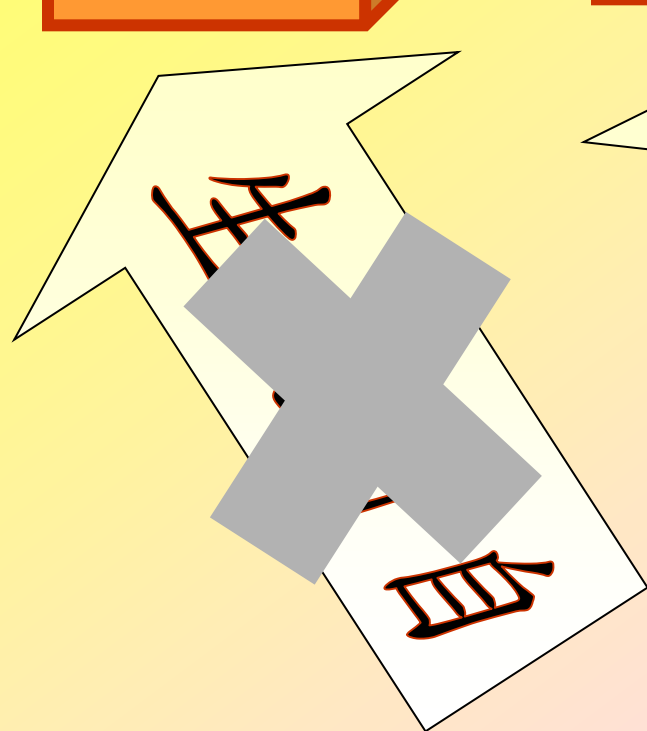
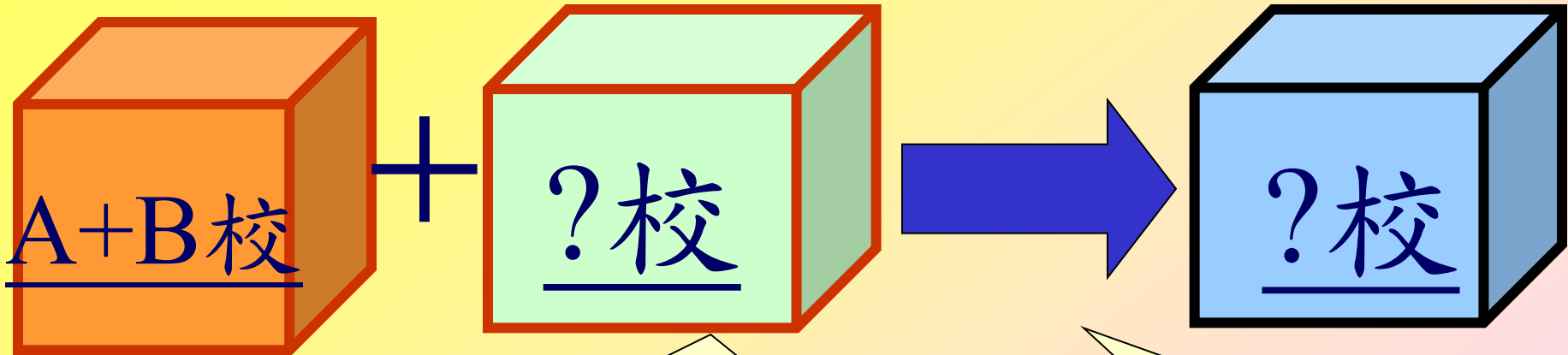
(一) 何謂自行報考

(二) 跨網？

(三) 直資中學

(四) 策略





自行收生

- 可考兩間津貼（包括派位直資）
- 不包括不派位直資、體藝及私校
- 自行收生佔30%
- 不受地區限制



2025年11月上旬

派發中學學位分配辦法簡介單張
(家長可參考教育局網頁)

2025年12月上旬

派發《中一自行分配學位申請表》
及相關文件

2026年1月2-16日

各參加派位中學在同一期間接受
中一自行分配學位申請

2026年1月-3月

個別中學進行面試甄選學生

自行收生 (續)

- 中學需公佈分數比重及準則
- 鼓勵考慮非學術成就
- 可面試、不可筆試
- 不考慮坊間公開試成績
- 不知道結果



自行收生（續）



--學校成績表

--教育局提供之成績次第名單

--小五第二次成績及

小六第一次成績 → 自行報考

+ 小六第二次成績 → 電腦派位

+ 小六第三次成績 → 叩門

自行收生 (不限地區)

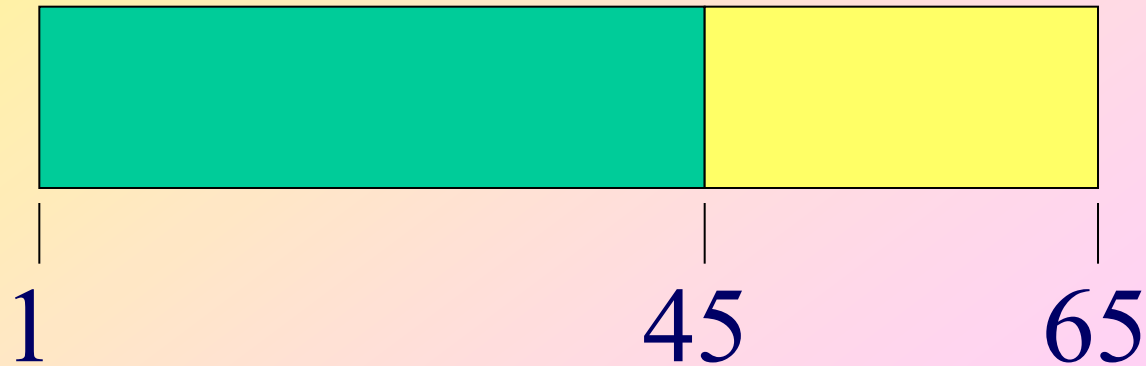
- 選擇合適的學校 (程度?)
- 注意各校收生時間 (直資)
- 收生指標
 - 成績表/獎狀/課外活動/作文
 - 面試
 - 操行



成績次第名單

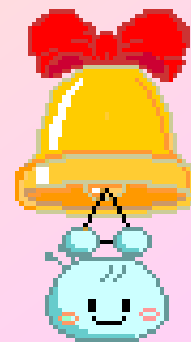
-- 小五第二次成績 +
小六第一次成績

取錄及候補名單



注意事項

- 能力所及
- 機會率（統計表）
- 校風
- 上網及電話查詢
（準則、機會、扣門）



面試

- 單獨/小組
- 表現自己
- 自信
- 態度
- 說話技巧



中一自行分配學位申請表(樣本)

由本局填寫 For Office Use	ID	C	C NO 2011
教育局 Education Bureau			
中學學位分配 Secondary School Places Allocation (SSPA)			
2009/2011			

中一自行分配學位申請表 (只供向參加中學學位分配辦法的中學作申請用) Application Form for S1 Discretionary Place (Only for Application to Schools Participating in SSPA)	
---	--

B325698	149858PU	50008
學生編號 Student Reference No.	申請編號 Application No.	小學編號 PAU
SHEUNG CHUN PO	常進步	6A
學生姓名 Name of Student	班別 Class	
F	02/09/1999	
性別 Sex	出生日期(日/月/年) Date of Birth (D/M/Y)	
LUI KEE PRIMARY SCHOOL		
就讀小學 Primary School Attending		

供家長填寫 To be Completed by Parent
申請中學名稱 Name of School Applied For

供中學專用 For Secondary School Use Only	
學校編號 School Code	學校名稱及蓋章 School Name and Chop

由教育局存根 EDB's Copy	
教育局 Education Bureau	
中學學位分配 Secondary School Places Allocation (SSPA)	
2009/2011	

中一自行分配學位申請表 (只供向參加中學學位分配辦法的中學作申請用) Application Form for S1 Discretionary Place (Only for Application to Schools Participating in SSPA)	
---	--

B325698	149858PU	
學生編號 Student Reference No.	申請編號 Application No.	
SHEUNG CHUN PO	常進步	
學生姓名 Name of Student		
F	02/09/1999	
性別 Sex	出生日期(日/月/年) Date of Birth (D/M/Y)	
LUI KEE PRIMARY SCHOOL		
就讀小學 Primary School Attending		

供家長填寫 To be Completed by Parent
申請中學名稱 Name of School Applied For

供中學專用 For Secondary School Use Only	
學校編號 School Code	學校名稱及蓋章 School Name and Chop

請參閱附錄的「申請中一自行分配學位家長須知」, 及 本局網頁的注意事項。 Please read the accompanying Notes for Parents on Application for Secondary 1 (S1) Discretionary Places (DP) and the Points to Note overleaf of this form.	家長存根 Parent's Copy
教育局 Education Bureau	
中學學位分配 Secondary School Places Allocation (SSPA)	
2009/2011	

中一自行分配學位申請表 (只供向參加中學學位分配辦法的中學作申請用) Application Form for S1 Discretionary Place (Only for Application to Schools Participating in SSPA)	
---	--

B325698	149858PU	
學生編號 Student Reference No.	申請編號 Application No.	
SHEUNG CHUN PO	常進步	
學生姓名 Name of Student		
F	02/09/1999	
性別 Sex	出生日期(日/月/年) Date of Birth (D/M/Y)	
LUI KEE PRIMARY SCHOOL		
就讀小學 Primary School Attending		

供家長填寫 To be Completed by Parent
申請中學名稱 Name of School Applied For

供中學專用 For Secondary School Use Only	
學校編號 School Code	學校名稱及蓋章 School Name and Chop

家長在申請前必須填下及保留此部分 Parent must detach this part for retention before application
教育局 Education Bureau
中學學位分配 SSPA
2009/2011

選校意願 (供申請中一自行分配學位用) School Preference (For S1 DP Application)
--

B325698	149858PU	
學生編號 Student Reference No.		
申請編號 Application No.		
供家長填寫 To be Completed by Parent		
申請中學名稱 Name of School Applied For		

選校次序 Order of School Preference

1 第1選擇 First Choice

由本局填寫 For Office Use	ID	C	C NO 2011
教育局 Education Bureau			
中學學位分配 Secondary School Places Allocation (SSPA)			
2009/2011			

中一自行分配學位申請表 (只供向參加中學學位分配辦法的中學作申請用) Application Form for S1 Discretionary Place (Only for Application to Schools Participating in SSPA)	
---	--

B325698	149858PU	50008
學生編號 Student Reference No.	申請編號 Application No.	小學編號 PAU
SHEUNG CHUN PO	常進步	6A
學生姓名 Name of Student	班別 Class	
F	02/09/1999	
性別 Sex	出生日期(日/月/年) Date of Birth (D/M/Y)	
LUI KEE PRIMARY SCHOOL		
就讀小學 Primary School Attending		

供家長填寫 To be Completed by Parent
申請中學名稱 Name of School Applied For

供中學專用 For Secondary School Use Only	
學校編號 School Code	學校名稱及蓋章 School Name and Chop

教育局局存根 EDB's Copy	
教育局 Education Bureau	
中學學位分配 Secondary School Places Allocation (SSPA)	
2009/2011	

中一自行分配學位申請表 (只供向參加中學學位分配辦法的中學作申請用) Application Form for S1 Discretionary Place (Only for Application to Schools Participating in SSPA)	
---	--

B325698	149858PU	
學生編號 Student Reference No.	申請編號 Application No.	
SHEUNG CHUN PO	常進步	
學生姓名 Name of Student		
F	02/09/1999	
性別 Sex	出生日期(日/月/年) Date of Birth (D/M/Y)	
LUI KEE PRIMARY SCHOOL		
就讀小學 Primary School Attending		

供家長填寫 To be Completed by Parent
申請中學名稱 Name of School Applied For

供中學專用 For Secondary School Use Only	
學校編號 School Code	學校名稱及蓋章 School Name and Chop

請參閱附錄的「申請中一自行分配學位家長須知」, 及 本局網頁的注意事項。 Please read the accompanying Notes for Parents on Application for Secondary 1 (S1) Discretionary Places (DP) and the Points to Note overleaf of this form.	家長存根 Parent's Copy
教育局 Education Bureau	
中學學位分配 Secondary School Places Allocation (SSPA)	
2009/2011	

中一自行分配學位申請表 (只供向參加中學學位分配辦法的中學作申請用) Application Form for S1 Discretionary Place (Only for Application to Schools Participating in SSPA)	
---	--

B325698	149858PU	
學生編號 Student Reference No.	申請編號 Application No.	
SHEUNG CHUN PO	常進步	
學生姓名 Name of Student		
F	02/09/1999	
性別 Sex	出生日期(日/月/年) Date of Birth (D/M/Y)	
LUI KEE PRIMARY SCHOOL		
就讀小學 Primary School Attending		

供家長填寫 To be Completed by Parent
申請中學名稱 Name of School Applied For

供中學專用 For Secondary School Use Only	
學校編號 School Code	學校名稱及蓋章 School Name and Chop

家長在申請前必須填下及保留此部分 Parent must detach this part for retention before application
教育局 Education Bureau
中學學位分配 SSPA
2009/2011

選校意願 (供申請中一自行分配學位用) School Preference (For S1 DP Application)
--

B325698	149858PU	
學生編號 Student Reference No.		
申請編號 Application No.		
供家長填寫 To be Completed by Parent		
申請中學名稱 Name of School Applied For		

選校次序 Order of School Preference

2 第2選擇 Second Choice

每份申請表共分為四聯，各聯均已預留貼上標籤

教育局存根
For Office Use ID: C C No 2011

教育局存根
EDB's Copy

教育局 Education Bureau
中學學位分配 Secondary School Places Allocation (SSPA)
2009/2011

中一自行分配學位申請表
(只供向參加中學學位分配辦法的中學作申請用)
Application Form for SI Discretionary Place
(Only for Application to Schools Participating in SSPA)

B325698 149858PU 50008

學生編號 Student Reference No. 申請編號 Application No. 小學編號 PAU

SHEUNG CHUN PO 常進步 6A

學生姓名 Name of Student 班別 Class

F 02/09/1999

性別 Sex 出生日期(日/月/年) Date of Birth (D/M/Y)

LUI KEE PRIMARY SCHOOL

就讀小學 Primary School Attending

供家長填寫 To be Completed by Parent

申請中學名稱 Name of School Applied For

呂祺中學

供中學專用 For Secondary School Use Only

學校編號 School Code 學校名稱及蓋章 School Name and Chop

教育局
存根

教育局 Education Bureau
中學學位分配 Secondary School Places Allocation (SSPA)
2009/2011

中一自行分配學位申請表
(只供向參加中學學位分配辦法的中學作申請用)
Application Form for SI Discretionary Place
(Only for Application to Schools Participating in SSPA)

B325698 149858PU 50008

學生編號 Student Reference No. 申請編號 Application No.

SHEUNG CHUN PO 常進步

學生姓名 Name of Student

F 02/09/1999

性別 Sex 出生日期(日/月/年) Date of Birth (D/M/Y)

LUI KEE PRIMARY SCHOOL

就讀小學 Primary School Attending

供家長填寫 To be Completed by Parent

申請中學名稱 Name of School Applied For

呂祺中學

供中學專用 For Secondary School Use Only

學校編號 School Code 學校名稱及蓋章 School Name and Chop

學校
存根

學校存根
School's Copy

請參閱隨附的申請表，自行分配學位家長須知，及
本署網頁的注意事項。 Please read the accompanying Notice
for Parents on Application for Secondary 1 (SI) Discretionary
Places (DP) and the Points to Note overlaid of this form.

家長存根
Parent's Copy

教育局 Education Bureau
中學學位分配 Secondary School Places Allocation (SSPA)
2009/2011

中一自行分配學位申請表
(只供向參加中學學位分配辦法的中學作申請用)
Application Form for SI Discretionary Place
(Only for Application to Schools Participating in SSPA)

B325698 149858PU 50008

學生編號 Student Reference No. 申請編號 Application No.

SHEUNG CHUN PO 常進步

學生姓名 Name of Student

F 02/09/1999

性別 Sex 出生日期(日/月/年) Date of Birth (D/M/Y)

LUI KEE PRIMARY SCHOOL

就讀小學 Primary School Attending

供家長填寫 To be Completed by Parent

申請中學名稱 Name of School Applied For

呂祺中學

供中學專用 For Secondary School Use Only

學校編號 School Code 學校名稱及蓋章 School Name and Chop

家長
存根

家長在申請前必須撕下及保留此部分
Parent must detach this part for retention
before application

教育局 Education Bureau
中學學位分配 SSPA
2009/2011

選校意願
(供申請中一自行分配學位用)
School Preference
(For SI DP Application)

B325698 149858PU 50008

學生編號 Student Reference No.

申請編號 Application No.

供家長填寫 To be Completed by Parent

申請中學名稱 Name of School Applied For

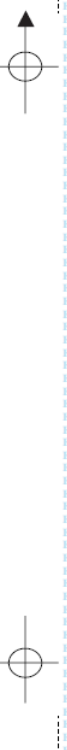
呂祺中學

選校次序 Order of School Preference

1 第1選擇 First Choice

選校
次序

遞交方法：必須在申請日期內親自遞交（不接受郵寄）



由本局填寫 For Office Use ID: C NO 2011

教育局存根 EDB's Copy

教育局 Education Bureau
中學學位分配 Secondary School Places Allocation (SSPA)

2009/2011

中一自行分配學位申請表
(只供向參加中學學位分配辦法的中學作申請用)
Application Form for S1 Discretionary Place
(Only for Application to Schools Participating in SSPA)

B325698 149858PU 50008
學生編號 Student Reference No. 申請編號 Application No. 小學編號 PAU
SHEUNG CHUN PO 常進步 6A
學生姓名 Name of Student
F 02/09/1999
性別 Sex 出生日期(日/月/年) Date of Birth (D/M/Y)
LUI KEE PRIMARY SCHOOL
就讀小學 Primary School Attending

供家長填寫 To be Completed by Parent

申請中學名稱 Name of School Applied For

呂祺中學

供中學專用 For Secondary School Use Only

學校編號 # 學校名稱及蓋章
School Code School Name and Chop

101

呂祺
中學

教育局 Education Bureau
中學學位分配 Secondary School Places Allocation (SSPA)

2009/2011

中一自行分配學位申請表
(只供向參加中學學位分配辦法的中學作申請用)
Application Form for S1 Discretionary Place
(Only for Application to Schools Participating in SSPA)

B325698 149858PU 50008
學生編號 Student Reference No. 申請編號 Application No. 小學編號 PAU
SHEUNG CHUN PO 常進步 6A
學生姓名 Name of Student
F 02/09/1999
性別 Sex 出生日期(日/月/年) Date of Birth (D/M/Y)
LUI KEE PRIMARY SCHOOL
就讀小學 Primary School Attending

供家長填寫 To be Completed by Parent

申請中學名稱 Name of School Applied For

呂祺中學

供中學專用 For Secondary School Use Only

學校編號 # 學校名稱及蓋章
School Code School Name and Chop

101

呂祺
中學

學校存根 School's Copy

請將隨附的「申請中一自行分配學位家長通知」或
本表背面的注意事項 Please read the accompanying Notes
for Parents on Application for Secondary 1 (S1) Discretionary
Places (DP) and the Points to Note overleaf of this form.

家長存根 Parent's Copy

教育局 Education Bureau
中學學位分配 Secondary School Places Allocation (SSPA)

2009/2011

中一自行分配學位申請表
(只供向參加中學學位分配辦法的中學作申請用)
Application Form for S1 Discretionary Place
(Only for Application to Schools Participating in SSPA)

B325698 149858PU 50008
學生編號 Student Reference No. 申請編號 Application No. 小學編號 PAU
SHEUNG CHUN PO 常進步 6A
學生姓名 Name of Student
F 02/09/1999
性別 Sex 出生日期(日/月/年) Date of Birth (D/M/Y)
LUI KEE PRIMARY SCHOOL
就讀小學 Primary School Attending

供家長填寫 To be Completed by Parent

申請中學名稱 Name of School Applied For

呂祺中學

供中學專用 For Secondary School Use Only

學校編號 # 學校名稱及蓋章
School Code School Name and Chop

101

呂祺
中學

申請表一經遞交，不可撤回、取消或更改選校次序

自行收生（續）

向下撕開

<u>教育局存根</u> <u>中學甲</u>	<u>學校存根</u> <u>中學甲</u>	<u>家長存根</u> 1/2. _____
<u>教育局存根</u> <u>中學乙</u>	<u>學校存根</u> <u>中學乙</u>	1/2. _____

自行收生重要嗎？

--自行掌握

--學習面試

--前進動力

--足球進攻



統一派位

--甲部

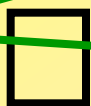
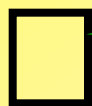
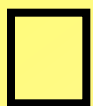
--三所不受地區限制的學校

--乙部

--三十所本區學校

--小五第二次成績+小六第一次
及第二次成績

甲部



乙部

30間

--先排甲部

--可跨區

--佔10%

--可與乙部相同

--盡用名額

--名額有限

總共學額	140人(35x4)
重讀生 5%	7
自行報考 30%	$(140-7) \times 30\% = 40$
餘額	$140-7-40=93$
甲部 $93 \times 10\%$	9
乙部 $93-9$	84

跨網

- 本校屬深水埗區
- 本年度小六學生只可選擇深水埗區
- 或跨網到自住區（需住址證明）
- 瀏覽中學概覽
- 與銘賢書院脫離聯系



跨網 (續)

--留意通告 (兩次)

--考慮因素

--遠近

--校風

--性格

--英語微調



油尖旺

英中：華仁、聖芳濟、真光、銘基、
伊中、嘉諾撒聖瑪利、循道

中中：信義、劉皇發

深水埗

英中：銘賢、長天（男）、黃棣珊、上智（女）
、聖母玫瑰（女）、瑪利諾神父（小）

中中：協同、大坑東匯基、佛教大雄、德貞

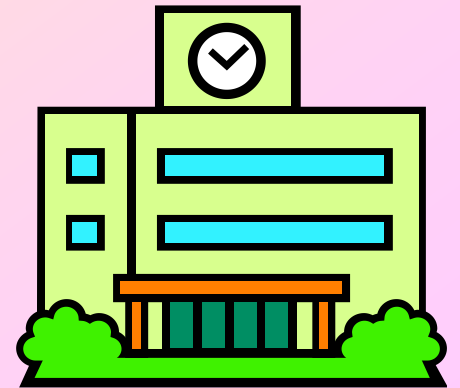
直資學校

- 參與統一派位？(11月-1月)
- 通知/報到 (三月)
- 自行收生 (七月)
- DSE成績
- 學費
- 上網



結論

- 傳統名校 vs 地區名校（DSE成績）
- 適應
- 朋輩
- 男女校？
- 個人意願？
- 班主任意見



--門當戶對？

--已成定局？

--謀事在人、成事在天

--終身學習

--問班主任

學校工作

- 家長會（3/4月及 6月）
- 面試技巧
- 課外活動
- 課程發展
- 資料提供
- 星期六升中銜接班



推薦信

--???????



多謝參加!



港人之光



5名中六生參加國際物理奧林匹克比賽，共獲5面獎項，其中岑崇峰（前中）更勇奪金牌。

香港隊得獎名單

金牌及最佳新秀獎：

岑崇峰
（觀塘瑪利諾書院中六學生）

銀牌：

何建輝
（聖馬可中學中六學生）

銅牌：

張仕
（聖言中學中六學生）

優異獎：

羅敏龍
（保良局第一張永慶中學中六學生）

國際物理奧林匹克比賽部分問題

筆試：

- 電容器內有兩塊電板，以及一塊上下跳動的金屬薄片，叫乒乓電阻
- 1. 計算令電板抬起的電壓
- 2. 計算電板在金屬薄片來回彈動的速度及電壓
- 在空中浮動的熱氣球
- 1. 計算內壓
- 2. 用符號代入計算
- 納米顯微鏡
- 1. 計算探針的震動頻率
- 2. 計算電信信息的相差

實驗：

- 黑色棒內有兩條彈弓及一粒彈珠，在不打開黑棒的情況下，要透過實驗找出彈珠離棒中心的距離，以及彈弓的強力系數。

資料提供：岑崇峰

港首參賽奪5獎 亞洲第4

本港今年首次出征國際物理奧林匹克比賽，已獲得金、銀、銅等5面獎牌，在亞洲區中排行第4位，成績滿意，相信可增加來年的參賽信心。已舉辦了35屆的國際物理奧林匹克比賽，宗旨是推廣物理教育，並發掘在物理學具優越潛質的青少年。

分筆試實驗 各以5小時完成

首屆國際物理奧林匹克比賽於1967年在波蘭首都華沙舉行，當時只有5個歐洲國家參與，包括主辦國波蘭、保加利亞、捷克、匈牙利及

國際物理奧林匹克賽 擊敗 300 人

從小拆爛電器 中六生摘金

香港雖是彈丸之地，卻臥虎藏龍，人才輩出。本港今年首次派出5名中六生到南韓，出戰第35屆國際物理奧林匹克比賽，已勇奪金、銀、銅等共5面獎牌；其中就讀觀塘瑪利諾書院的岑崇峰更打敗全球300名參賽者，成功奪取金牌，成為港人之光。

父：家裏無東西是完整

「由幼稚園時代，我已拆爛家中電器！」17歲的中六理科生岑崇峰，自言因「拆電器」而培養出對物理的興趣：「最深刻是兩年前拆掉家中的電腦，一拆開發現成堆不明物體，然後慢慢找書研究幾日幾夜，明白後再自己裝嵌回原貌！」

已退休的岑爸爸補充：「因因拆電器拆到屋內滿地都是，家裏更是無東西是完整的！」除了電腦，家中的收音機、鬧鐘、手錶、電筒等亦「無一倖免」，就讀小學的岑妹妹更半帶投訴的口吻：「哥哥拆爛我的鬧鐘，卻不還我的去拆！」

致勝秘訣 問尺間下問題重點

拆電器悟出物理原理之外，岑崇峰能夠擊敗來自全球70個地區的300名參賽者，致勝秘訣原來是「問」題目：「實驗部分的問題好長

好長，共有19頁，當中很多枝節，故要把重點以問尺間下來，純粹看重點，才清楚知道問題所要求的答案。」他補充，實驗請求大膽假設、仔細思量，故「膽大心細」及「創意」也是奪金的原因。

身為領隊的香港科技大學物理系教授楊志宇認為，這班為港爭光的中六生，在去年中開始接受16節的訓練，每節3小時，所學的物理知識已達到大學2年級的水平，可謂「一年跳3級」，當中全靠跳躍式的訓練，讓同學在未有講解的空白地方自行發掘討論，增加物理的興趣及了解。

謝家人 說聲I love you babe

岑家對長子奪標而回，一家人當然十分高興，岑爸爸笑說，他們一直沒有特別栽培兒子，岑崇峰亦笑稱自己的課餘活動是「打機」，但他認為「用盡所有餘暇時間」是相當重要的。

為慶祝兒子凱旋而歸，岑媽媽買了一紮花束之外，還打算買西瓜作為賀禮：「在南韓田田沒生果吃，他最愛是西瓜，便買來讓他品嘗吧。」親情滿溢岑崇峰的心中，他最後不禁向家人說聲：「I love you, babe！」

■本報記者 邵瑞珊

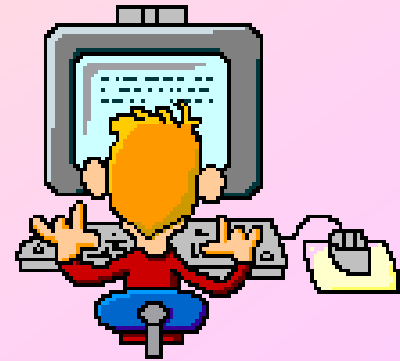


岑崇峰（中）將金牌頒給媽媽（左），還得她合不攏嘴；旁為岑父。（楊德銘攝）

羅馬尼亞，每國家派出一隊3人隊伍參賽。隨著時代改變，今年7月16日至23日在南韓舉行的第35屆國際物理奧林匹克比賽，參賽地區已達70個，共有330名參賽者。比賽包含筆試及實驗兩部分，領隊到達後亦需與學生分開住宿，各領隊其後再一同研究筆試試卷問題。

試卷準備好，參賽者即先以5小時完成筆試，翌日領隊們需共同研究實驗試卷問題，之後參賽者再以5小時完成實驗，往後參賽者更有機會到主辦國四處遊覽，增廣見聞。

■本報記者



余惠嫦老師（任教體育科）

1992年巴塞隆拿奧運香港柔道代表隊隊員

1994年北京亞運會女子柔道銅牌

唐 韵老師（任教中文科）

1994、95及98年全港乒乓球公開賽女子單打冠軍

1995年世界乒乓球錦標賽女子團體銅牌

1998年亞運會乒乓球錦標賽女子團體銅牌

伍柏康老師（任教數學科）

2002年澳洲棍網球世界飾樣賽香港代表隊成員

香港大學李國賢堂棍網球隊教練

黃駿琦老師（任教體育科）

1999-2002年香港中文大學男子排球隊成員

1999年學界排球埠制賽代表

1999年學界傑出運動員選舉候選人

1994-1995年荃灣區學界排球賽冠軍

黃子安老師（任教物理科）

泳天游泳會教練

喇沙小學上午校教練

體適能私人教練證書

簡慧茵老師（任教中文科）

海科泳會義務游泳教練

1997-2000香港中文大學女子籃球隊成員

一級田徑教練

武

劉文清老師 (任教戲劇科)

香港演藝學院藝術學士學位
香港演藝學院《半掩黃昏雨》傑出演員獎
春天實驗劇團《阮玲玉》演員
香港話劇團《新傾城之戀》導演及文本助理
海燕劇社《漫天情雨》監製及演員

李景昌老師 (任教戲劇科)

香港演藝學院戲劇學院學士學位
香港演藝學院《折翼之戀》傑出演員獎
獲「中環廣場」戲劇獎學金

儲安麗老師 (任教戲劇科)

上海戲劇學院表演系學士
曾參與國內多個電視台及電影
製片廠演出工作

陳嘉嘉老師 (任教茶藝科)

中國全國認可中級茶藝師

葉慧雅老師 (任教數學科)

八級鋼琴、四級小提琴造詣

藝



祝芷君老師 (任教音樂科)

演奏級鋼琴造詣
獲英國愛丁堡Napier University頒發97-01年Ian Tomlin Music Scholarship完成演奏音樂學士

藍翠紅老師 (任教創意產業科)

香港演藝學院藝術學士學位(電視/電影)
香港教育學院學位教師教育文憑(美術與設計)
《旅遊天書》特約攝影及撰稿
無國界醫生(香港辦事處)義務平面設計師

林子慧老師 (任教創意產業科)

香港理工大學設計系視覺傳意學士學位
浙江出版社小愛迪生兒童雜誌平面設計師

楊燕琪老師 (任教化學科)

香港校際舞蹈節甲等獎
化學奧林匹克競賽亞軍
資深中國舞舞蹈員



