

小五升中講座

10月21日(星期六)

時間	程序
9:45-10:00	家長入場 - 協和小學(長沙灣)一樓禮堂
10:00-10:25	主題：小五學年的升中呈分機制 講者：徐家康主任
10:25-11:00	主題：小五同學的升中準備 及 發問環節 主講：陳國源副校長

協和小學(長沙灣)

五年級家長會

歡迎各位家長

家長會內容

1. 校內成績的評定
2. 升中派位機制
3. 小五學生的準備工作及注意事項
4. 學校的升中策略

小五學年 的升中呈分機制

主講：徐家康主任

中學學位分配重要事項流程

五年級 上學期	校內評分	五年級 家長會
六年級 第二學期 十二月初	自行分配學位 跨網派位 「賽馬會體藝中學」申請	六年級 家長會(一)
六年級 四月中	統一派位 (30間選擇學校)	六年級家長 會(二)兩次

影響派位結果的因素

1. 校內三次報分試成績
2. 選校的方法
3. 隨機號碼

中文科分卷比重

科目分卷		五、六年級	
中文	讀本	14	(70%)
	作文	3	(15%)
	默書	1	(5%)
	會話	1	(5%)
	聆聽	1	(5%)
<u>合計</u>		20	(100%)

英文科分卷比重

科目分卷	五、六年級	
英文		
讀本	15	(75%)
會話	2	(10%)
聆聽	2	(10%)
默書	1	(5%)
<u>合計</u>	20	(100%)

常識科試卷各部分比重

科目分卷	五、六年級
常識課內容	(90%)
科學課內容	(10%)
<u>合計</u>	(100%)

註： 中文、英文、數學及常識卷
(測驗佔20% + 考試佔80%)。

註：1. 視覺藝術：

(A)平時分佔20%，考試分佔80%。

(B)視覺藝術科由該級任教老師共評，

每次主題不同，有足夠時間

在校內時間完成。

2.音樂課程包括樂理、唱歌、笛及樂器。

成績計算示例

科目	分卷得分	該科總分
中文		
讀本	80	$[(80 \times 14) + (78 \times 3) + 100 + 90 + 95] \div 20 = 82$
作文	78	
默書	100	
說話	90	
聆聽	95	

成績計算示例

科目	分卷得分	該科總分
英文		
讀本	75	$[75 \times 15 + 80 \times 2 + 90 \times 2 + 100] \div 20 = 78$
會話	80	
聆聽	90	
默書	100	

校內考試計分法

科目	校內成績	比重	乘上比重後成績
中文	60	9	540
英文	60	9	540
數學	90	9	810
常識	60	6	360
視覺藝術	60	3	180
音樂	70	2	140
總分	400	---	2570

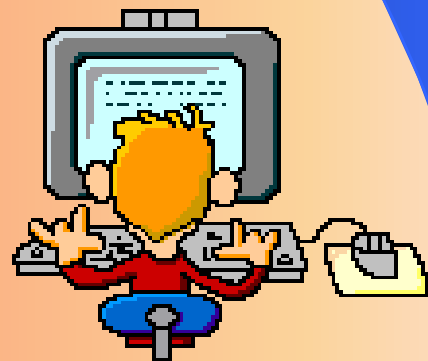
影響派位結果的三次考試

「校內考試」：

1. 五年級下學期期考(約六月)
2. 六年級上學期段考(約十一月)
3. 六年級中學期段考(約三、四月)

主講：陳國源副校長

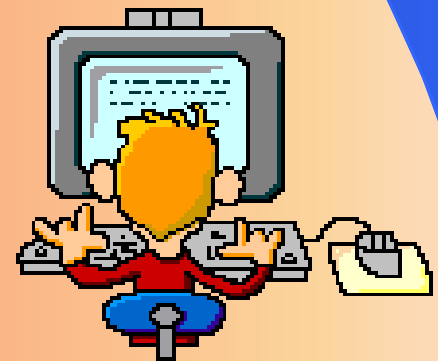
小五同學的升中準備



主講：陳國源副校長

(甲)小五學生的準備工作及注意事項

(乙)學校的升中策略



1. 方向
2. 學生方面
3. 家長方面
4. 學校方面



學生方面

重點.....

--讀書好習慣(閱讀、自學、筆記)

--與人溝通、人際關係



--成績

準備...

- 報分試 (3次)
- 自行選校 (小五、小六成績)
- 成績表(成績、操行、活動、服務)
- 學習態度
 - 自學
 - 主動



3.家長方面

- 跨網申請 (1月初及3月初)
- 自行分配學位申請 (2間)
- 考慮面試預備班？
- 考慮直資中學？
- 統一派位選校



升中派位機制

--自行報考

--電腦派位

自行收生 (不限地區)

--選擇合適的學校 (程度?)

--各校收生時間 (12月—1月)

--可考兩間中學 (30%)

--收生指標

--成績/操行

--獎項/朗誦

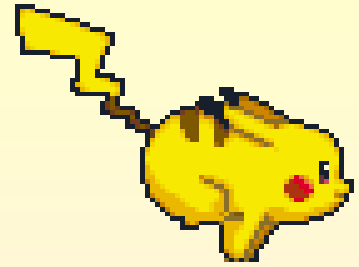
--面試

--音樂

--校長推薦 / 證明信



自行收生（續）

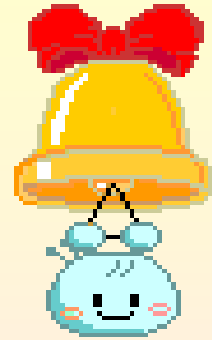


--學校成績表

--教育局提供之成績次第名單

--小五第二次成績

電腦派位



--三個組別

--過往成績決定學額

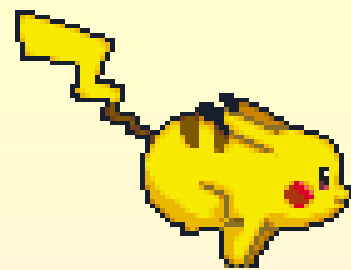
--三次校內成績決定組別

電腦派位 (續)

--小五第二次+小六第一次考試
+小六第二次考試

--以節數為科目比重





--小五第二次成績及
小六第一次成績 → 自行報考

+ 小六第二次成績 → 電腦派位

+ 小六第三次成績 → 叩門

注意

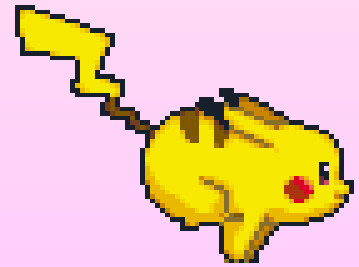
--成績

--操行

--獎狀

--服務

--閱讀



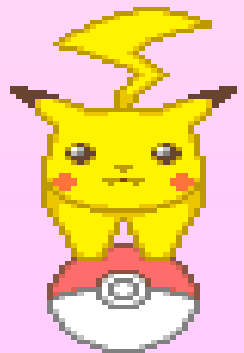
直資學校（保險）

- 參與統一派位？
- 通知/報到（三月）
- 自行收生（七月）
- DSE公開試成績
- 學費
- 上網



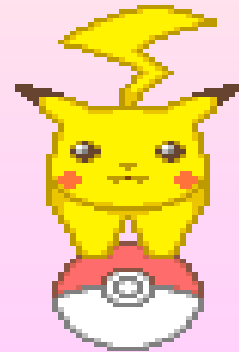
學校工作

- 自行選校階段 (每位學生有主任、副校跟進)
- 安排面試班、模擬面試
- 家長會、選校家長會、叩門家長會
- 中學巡禮 2/12(六)



寄語...

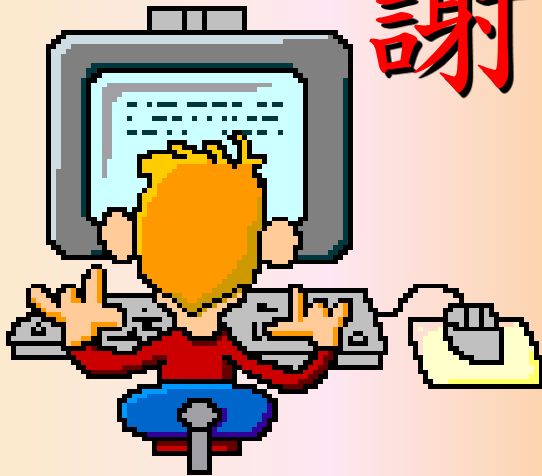
- 十年寒窗
- 操行禮貌
- 課外活動
- 課程發展
- 家校合作
- 子女溝通



今天的講座完結！



謝謝各位家長！



提問環節

陳國源副校長

