

小五升中講座

10月22日(星期六)

| 時間 | 程序 |
|-------------|---|
| 10:30-10:45 | 主題：小五學年的升中呈分機制 講者：徐家康主任 - 協和小學(長沙灣) |
| 10:45-11:15 | 主題：小五同學的升中準備 主講：蔡世鴻校長 - 協和小學(長沙灣) |
| 11:15-11:30 | 發問環節 主持：蔡世鴻校長 - 協和小學(長沙灣) |

協和小學(長沙灣)

五年級家長會

歡迎各位家長

家長會內容

1. 校內成績的評定
2. 升中派位機制
3. 小五學生的準備工作及注意事項
4. 學校的升中策略

小五學年 的升中呈分機制

主講：徐家康主任

中學學位分配重要事項流程

| | | |
|---------------------|-------------------------------|-----------------|
| 五年級 上學期 | 校內評分 | 五年級 家長會 |
| 六年級 第二學期 十二月初 | 自行分配學位 跨網派位 「賽馬會體藝中學」申請 | 六年級 家長會(一) |
| 六年級 四月中 | 統一派位 (30間選擇學校) | 六年級家長 會(二)兩次 |

影響派位結果的因素

1. 校內三次報分試成績
2. 選校的方法
3. 隨機號碼

中文科分卷比重

| 科目分卷 | | 五、六年級 | |
|-----------|----|-------|--------|
| 中文 | 讀本 | 14 | (70%) |
| | 作文 | 3 | (15%) |
| | 默書 | 1 | (5%) |
| | 會話 | 1 | (5%) |
| | 聆聽 | 1 | (5%) |
| <u>合計</u> | | 20 | (100%) |

英文科分卷比重

| 科目分卷 | 五、六年級 | |
|-----------|-------|--------|
| 英文 | | |
| 讀本 | 15 | (75%) |
| 會話 | 2 | (10%) |
| 聆聽 | 2 | (10%) |
| 默書 | 1 | (5%) |
| <u>合計</u> | 20 | (100%) |

註： 中文、英文、數學及常識卷
(測驗佔20% + 考試佔80%)。

註：1. 視覺藝術：

(A)平時分佔20%，考試分佔80%。

(B)視覺藝術科由該級任教老師共評，
每次主題不同，有足夠時間
在校內時間完成。

2.音樂課程包括樂理、唱歌、笛及樂器。

成績計算示例

| 科目 | 分卷得分 | 該科總分 |
|----|------|---|
| 中文 | | |
| 讀本 | 80 | $[(80 \times 14) + (78 \times 3) + 100 + 90 + 95] \div 20 = 82$ |
| 作文 | 78 | |
| 默書 | 100 | |
| 說話 | 90 | |
| 聆聽 | 95 | |

成績計算示例

| 科目 | 分卷得分 | 該科總分 |
|----|------|---|
| 英文 | | |
| 讀本 | 75 | $[75 \times 15 + 80 \times 2 + 90 \times 2 + 100] \div 20 = 78$ |
| 會話 | 80 | |
| 聆聽 | 90 | |
| 默書 | 100 | |

校內考試計分法

| 科目 | 校內成績 | 比重 | 乘上比重後成績 |
|------|------|-----|---------|
| 中文 | 60 | 9 | 540 |
| 英文 | 60 | 9 | 540 |
| 數學 | 90 | 9 | 810 |
| 常識 | 60 | 6 | 360 |
| 視覺藝術 | 60 | 3 | 180 |
| 音樂 | 70 | 2 | 140 |
| 總分 | 400 | --- | 2570 |

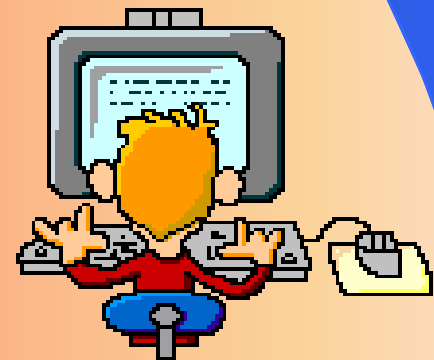
影響派位結果的三次考試

「校內考試」：

1. 五年級下學期期考(約六月)
2. 六年級上學期段考(約十一月)
3. 六年級中學期段考(約三、四月)

主講：蔡世鴻校長

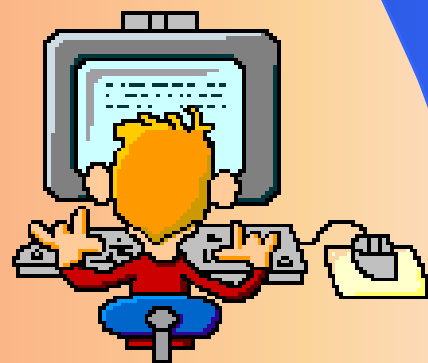
小五同學的升中準備



主講：蔡世鴻校長

(甲)小五學生的準備工作及注意事項

(乙)學校的升中策略



(一) 知多一點

(二) 注意事項



大環境.....



- 少學生，早考慮，中學資訊日
- 多元化學習
- 大學收生
- 正向教育

重點.....

--讀書好習慣

--與人溝通

--成績



準備...

--報分試

--自行報考（小五、小六成績）

--成績表

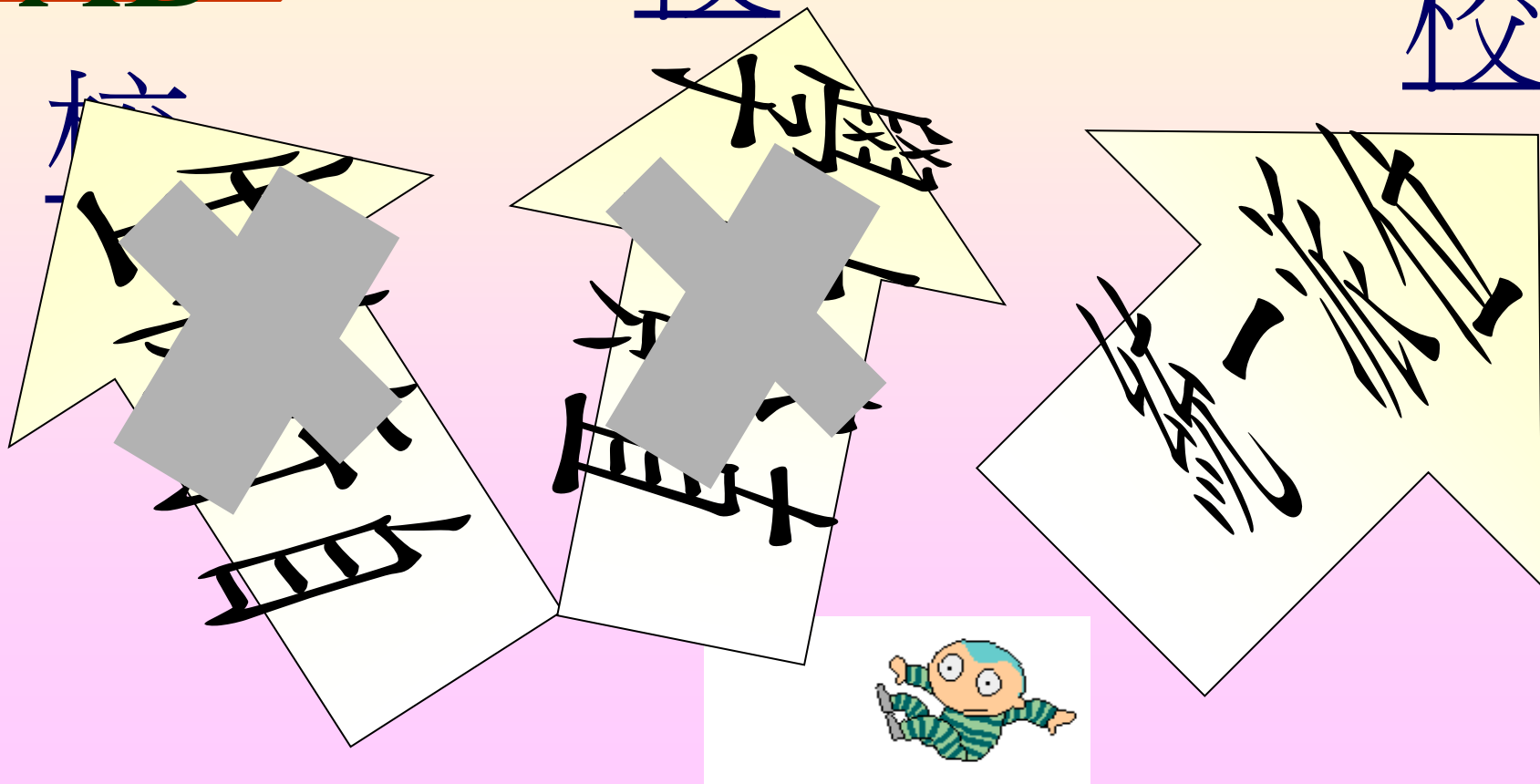
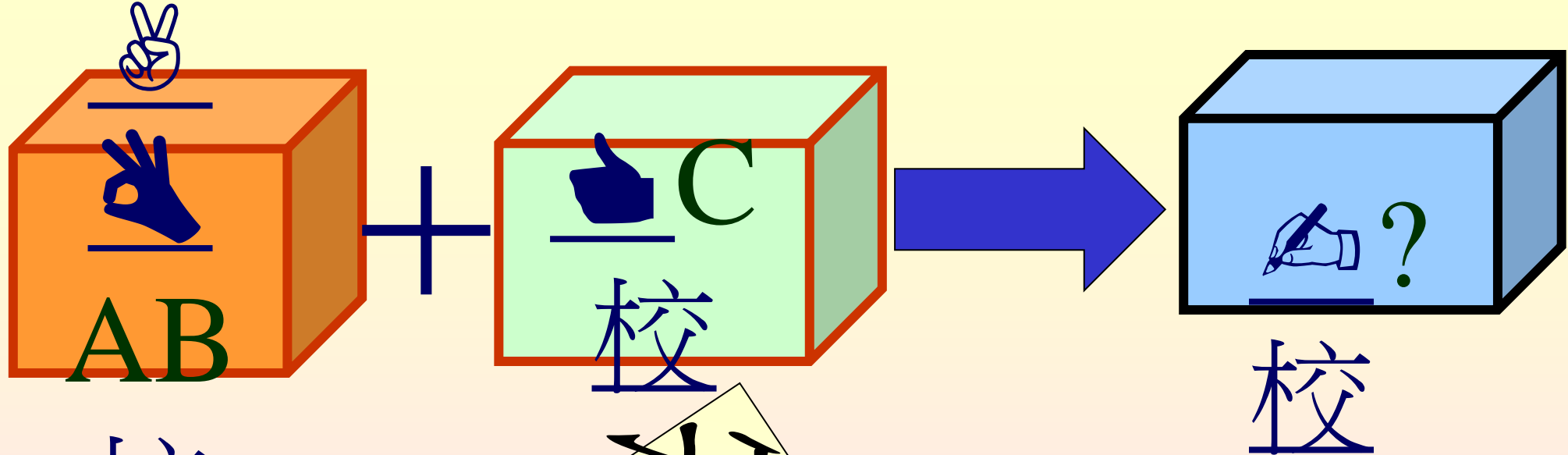
--升中生活

--活動

--學習模式

--操行





升中派位機制

--自行報考

--電腦派位

自行收生 (不限地區)

--選擇合適的學校 (程度?)

--各校收生時間 (12月—1月)

--可考兩間中學 (30%)

--收生指標

--成績/操行

--獎項/朗誦

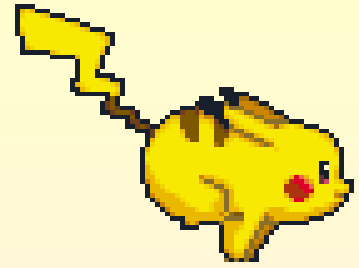
--面試

--音樂

--校長推薦 / 證明信



自行收生（續）

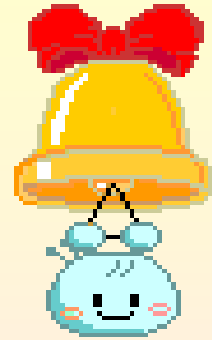


--學校成績表

--教育局提供之成績次第名單

--小五第二次成績

電腦派位



--三個組別

--過往成績決定學額

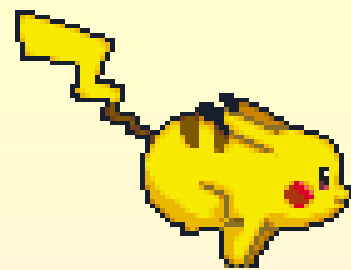
--三次校內成績決定組別

電腦派位 (續)

--小五第二次+小六第一次考試
+小六第二次考試

--以節數為科目比重





--小五第二次成績及
小六第一次成績 → 自行報考

+ 小六第二次成績 → 電腦派位

+ 小六第三次成績 → 叩門

注意

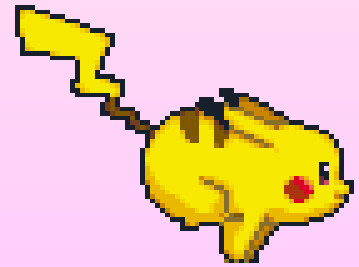
--成績

--操行

--獎狀

--服務

--閱讀



直資學校（保險）

- 參與統一派位？
- 通知/報到（三月）
- 自行收生（七月）
- DSE公開試成績
- 學費
- 上網



所以...

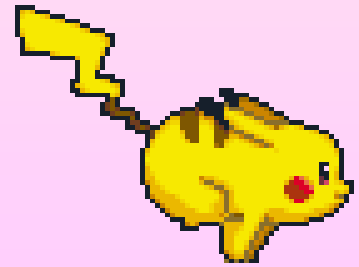
--成績/操行

--英文

--學習技巧(閱讀、服務)

--資訊科技/STEAM

--寫作



學校工作

- 家長會
- 面試技巧
- 課外活動
- 課程發展
- 資料提供
- 面試意見



請...

--作好準備 (測驗、考試)

--課外活動

--自行報考 (面試訓練)

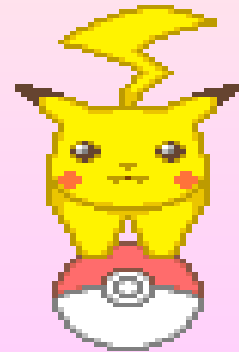
--子女溝通

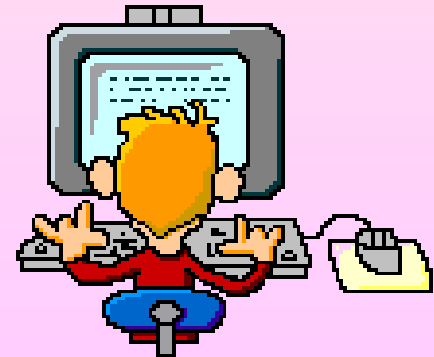
--留意中學開放日



寄語...

- 十年寒窗
- 操行禮貌
- 課外活動
- 課程發展
- 家校合作
- 子女溝通

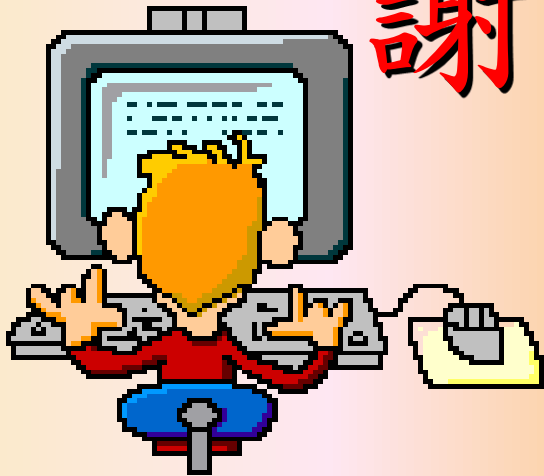




今天的講座完結！



謝謝各位家長！



提問環節

蔡世鴻校長

